



**Luscii Inclusie,
Programma & Protocol**

Voor wie gaan we wat doen?

Hoe we Lusciï laten aansluiten op jullie doelen

**Inclusie
criteria &
proces**



**Programma
& protocol**



Zorgpad op maat

Samen herontwerpen we het zorgpad, zodat de juiste zorgverleners de juiste patiënten op het juiste moment onder de aandacht hebben.



Longrevalidatie



Safe at Home



Pregnancy Hypertension



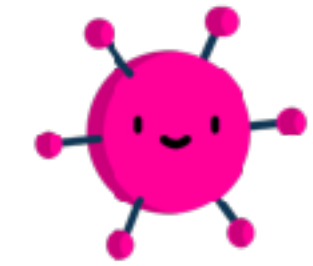
Babyhome



OK-connect (pre en post darmoperatie)



COPD



De Corona Check



magnetic pain



Virtual Fracture Clinic



Stoma



Conona - zorgmedewerkers



Digipoli Cardiologie



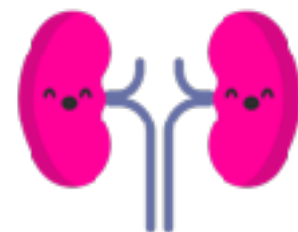
Chemotherapie and oncologie



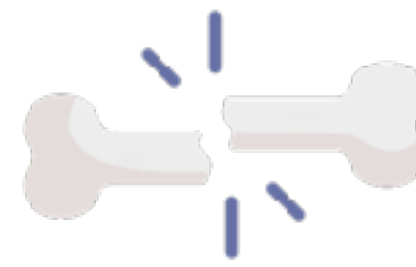
Maag darm en leverziekten



Hartfalen



Nieren



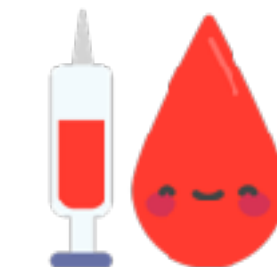
Knie en heup postoperatief



Multipiele Sclerose



Astma alert



Thuis diabetes en zwanger

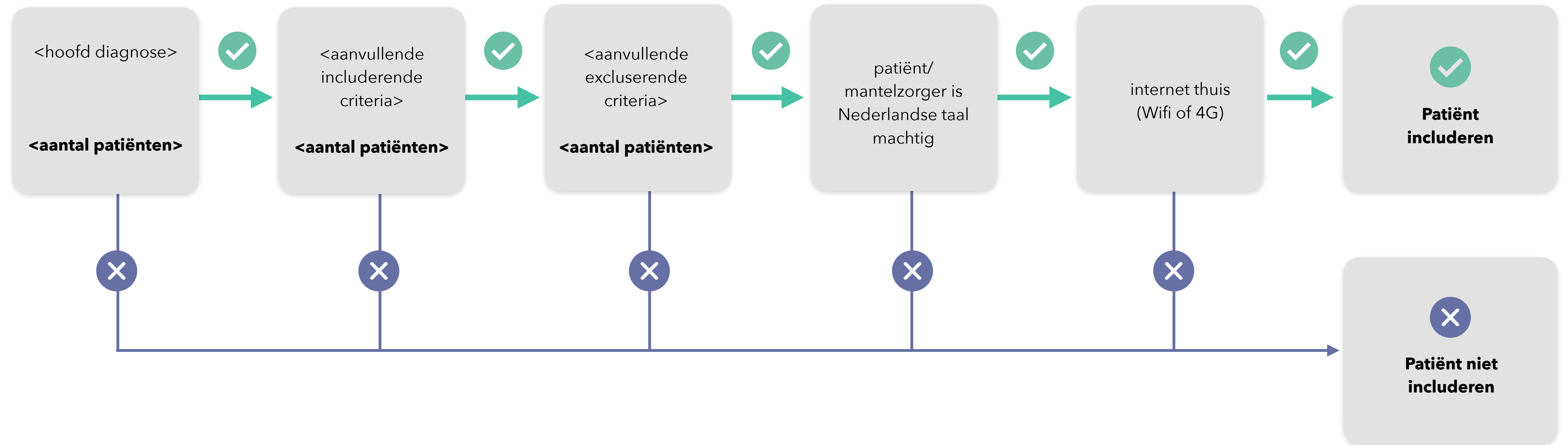


En Meer



Inclusiecriteria

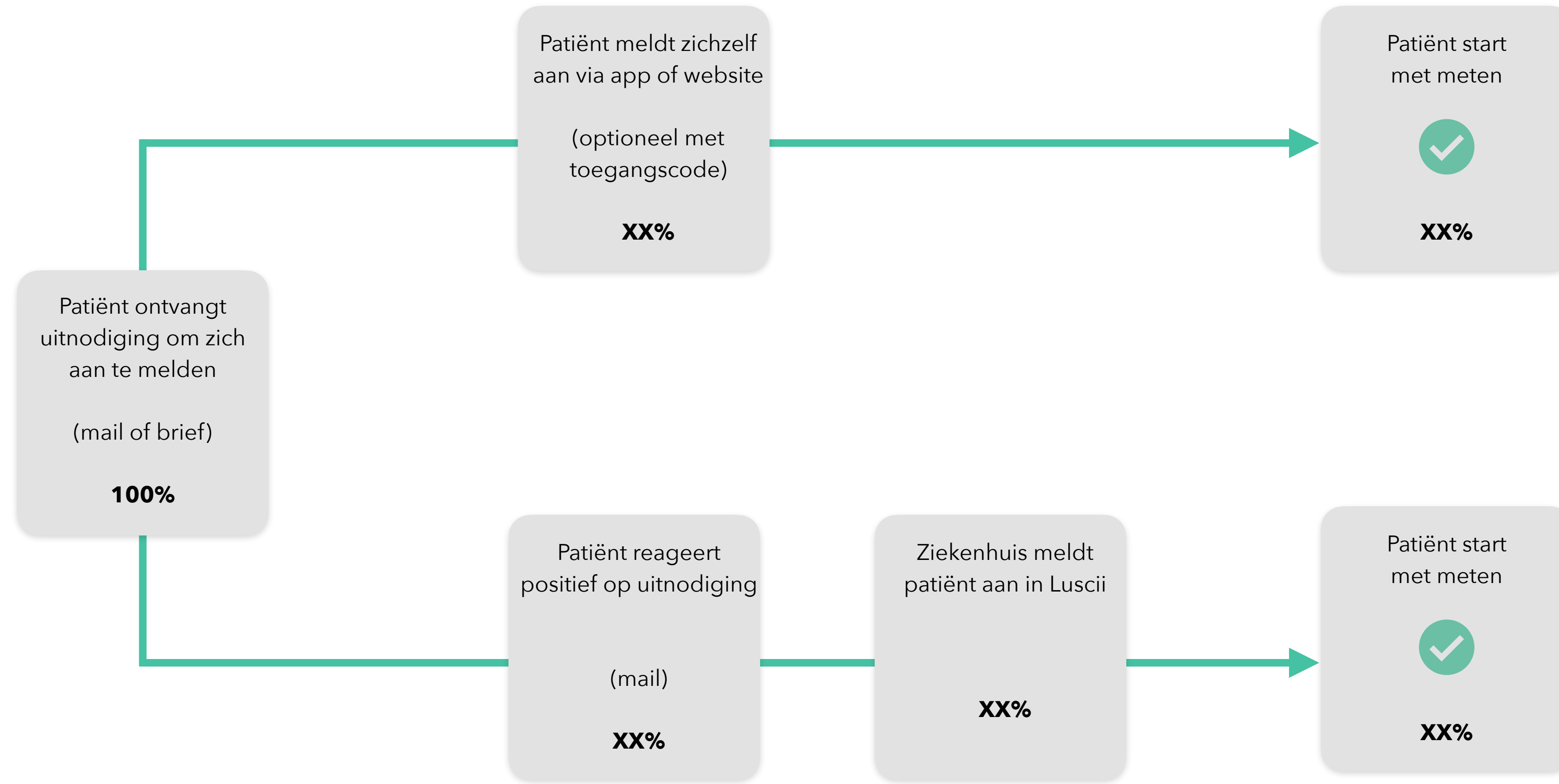
Welke patiënten worden geïncludeerd?





Inclusieproces

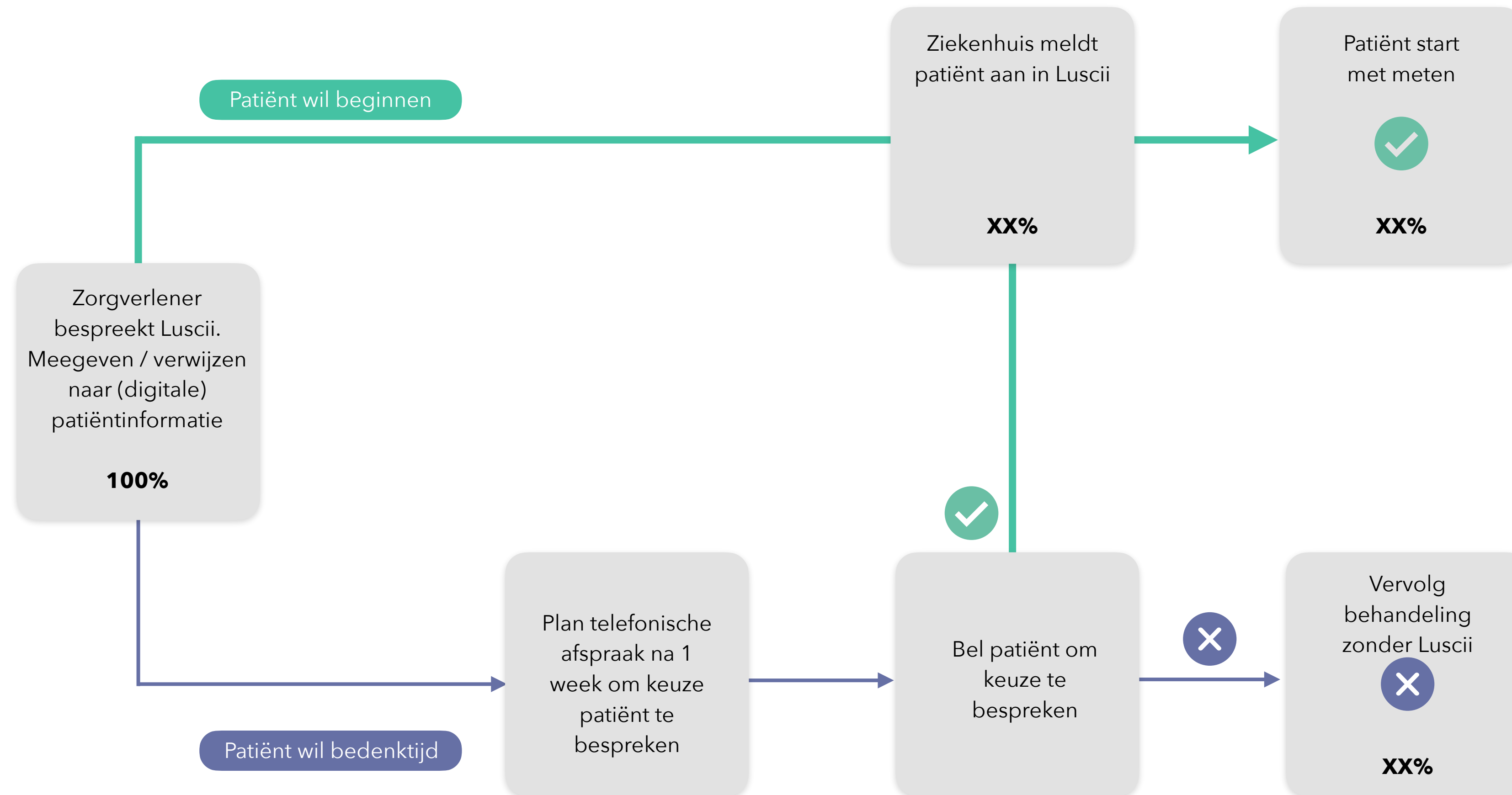
Optie 1: Patiënt start het proces





Inclusieproces

Optie 2: Zorgverlener start het proces





Programma en protocol

Wat bieden we patiënten en hoe monitoren we ze?



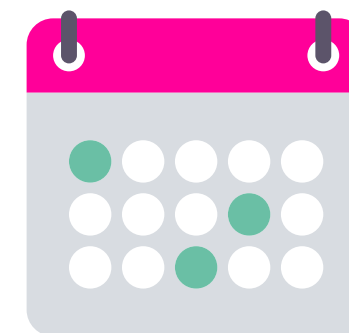
1. Meetwaarden

Afhankelijk van de patiëntengroep kies je de meetwaarden.



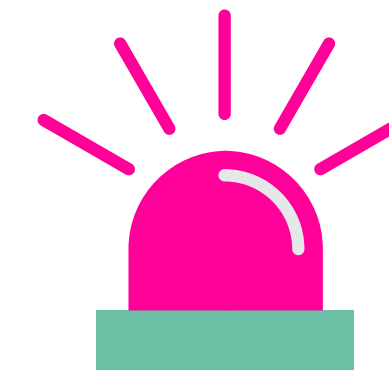
2. Zelfzorg

Zelfstandige patiënten door educatie en coaching op het juiste moment.



3. Meetschema

Meetwaarden en educatieve content wordt ingepland en de patiënt ontvangt bericht wanneer een actie gevraagd wordt.



4. Drempels

Drempelwaarde bepalen welke metingen als melding verschijnen in Luscii vitals voor de zorgverlener.



5. Opvolgingen

Op basis van de meldingen wordt een automatische of handmatige opvolging in gang gezet.



Protocollen

Meetschema

Drempels

Combinatie alarmen

(Automatische) opvolging

Programma's*

Meetwaarden

Educatie

Link informatiepagina

Standaardberichten

Groepen

Geregistreerde patiënten

Geabonneerde zorgverleners

Organisatie

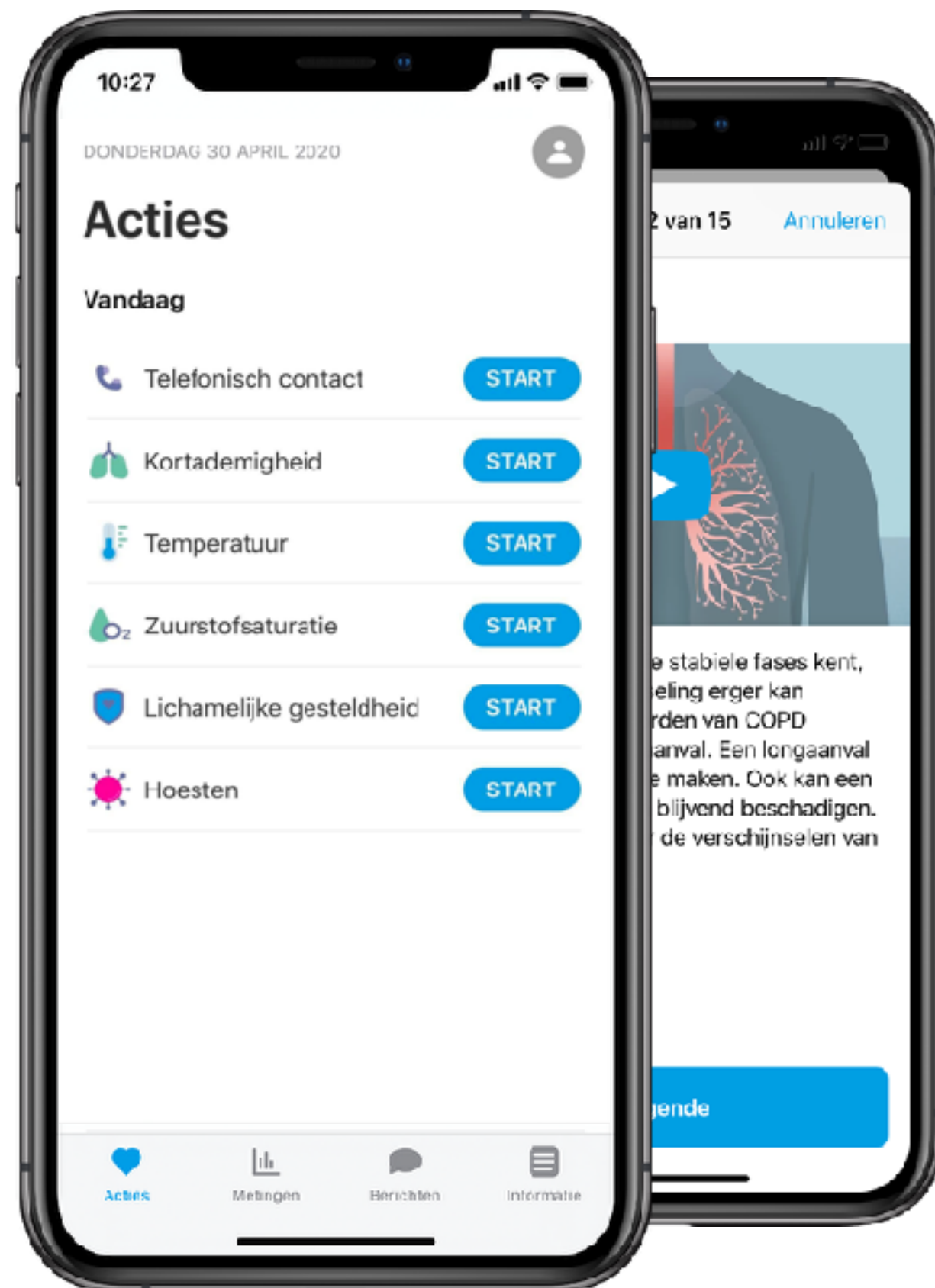
Organisatiebeheerders

* Een programma kan een Luscii Special worden na wetenschappelijke validatie

Programma & protocol



Voorbeeld

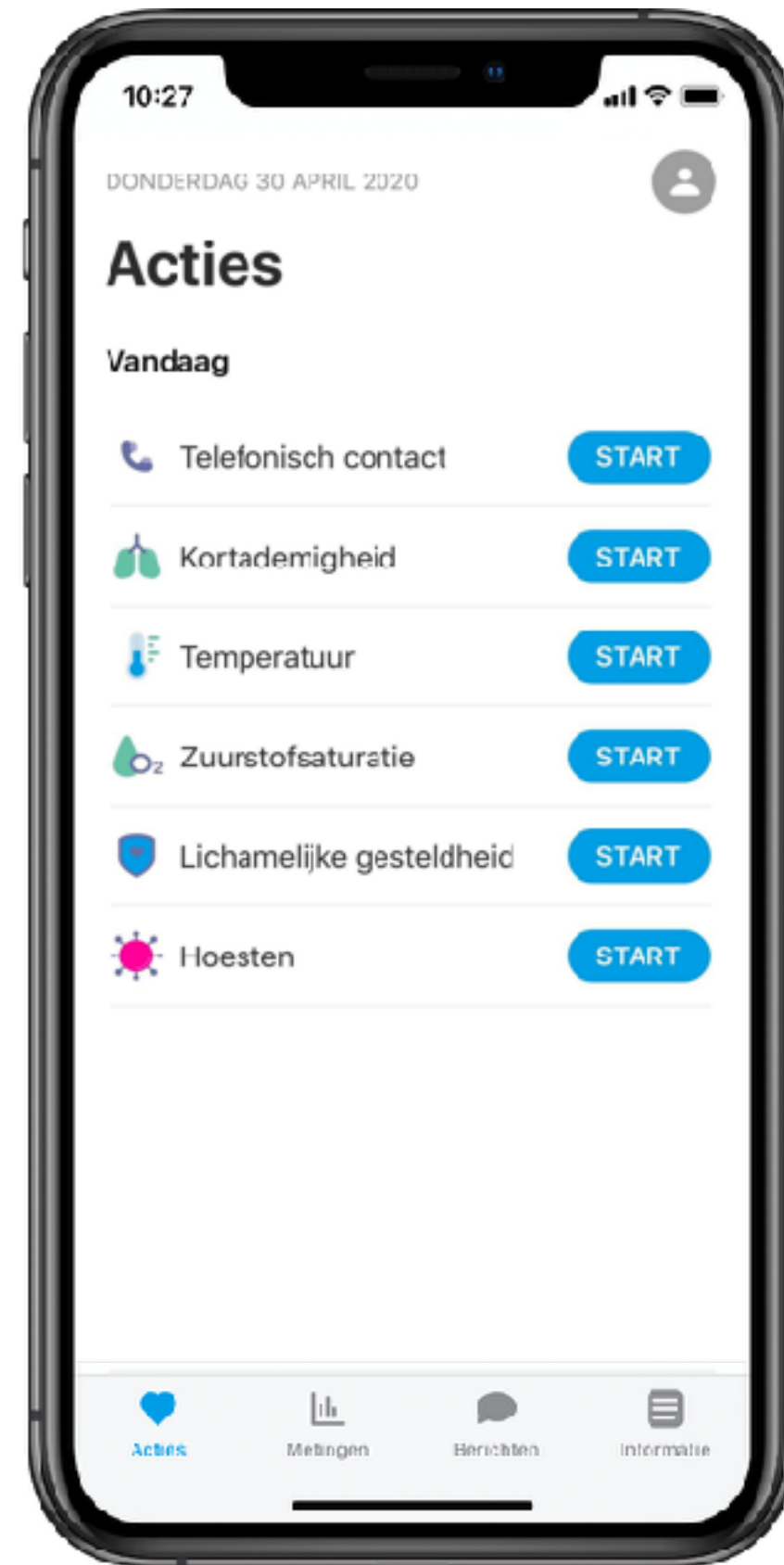


Meetwaarde / educatie	Meetschema	Drempels	Combinatie alarmem	Opvolging
Zuurstofsaturatie	wekelijks di, do	sprong >2% omlaag		automatisch bericht
			7 dagen onder 88%	wissel protocol
Temperatuur	wekelijks di, do		> 37.9 °C + kortademigheid >3	automatisch bericht + contact met patiënt
Kortademigheid	Dagelijks		>3 + temperatuur > 37.9	contact met patiënt
		>6		automatisch doorzetten naar andere zorgverlener
Telefonisch contact	Optioneel	Ja		contact met patiënt
Educatie longaanval	Eenmalig na 1 week	geen		
Educatie acceptatie	Eenmalig na 2 weken	geen		



1. Meetwaarden

Welke thuismetingen zijn relevant?



Type	Eenheid	Invoer
Fysieke puntmeting (gewicht, saturatie, harttime)	Meeteenheid	Handmatig of Bluetooth gekoppeld
Fysieke tijdsmeting (activiteit, slaap)	Meeteenheid per tijdsvak (dag, week, maand)	Handmatig of Bluetooth gekoppeld
Gevalideerde vragenlijst	Score X-Y	Handmatig
Gesloten vraag	Ja/nee	Handmatig
Multiple choice vraag	A-B-C-D-E	Handmatig
Persoonlijke beoordeling (hoesten, kortademigheid)	Schaal 0-10	Handmatig

2. Zelfzorg met Luscii

Zelfstandige patiënten door educatie en coaching op het juiste moment.



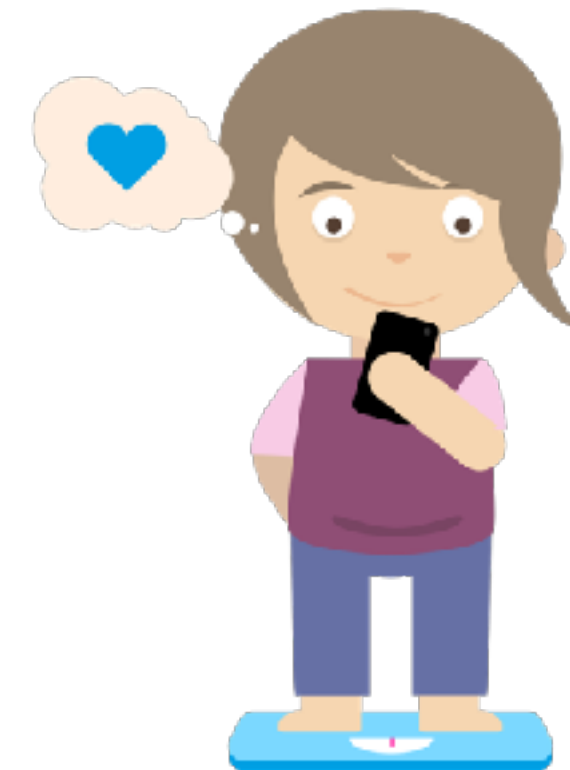
Zelfhulp

Op maat advies instellen per patient, wat te doen wanneer het slechter gaat of juist geruststelling voor een normale dag. Patiënten vinden dit terug onder 'zelfhulp'.
> vb. Longaanval-actieplan



Educatie

Interactieve voorlichting inplannen voor patiënten, met vragen en video's. In samenwerking met (externe) partners of gebruik makend van bestaande Luscii educatie modules.



Coaching

(Automatisch) berichten instellen bij het overschrijven van een drempelwaarde of groepsberichten versturen.
> vb. COVID-19 richtlijnen



Voorlichting

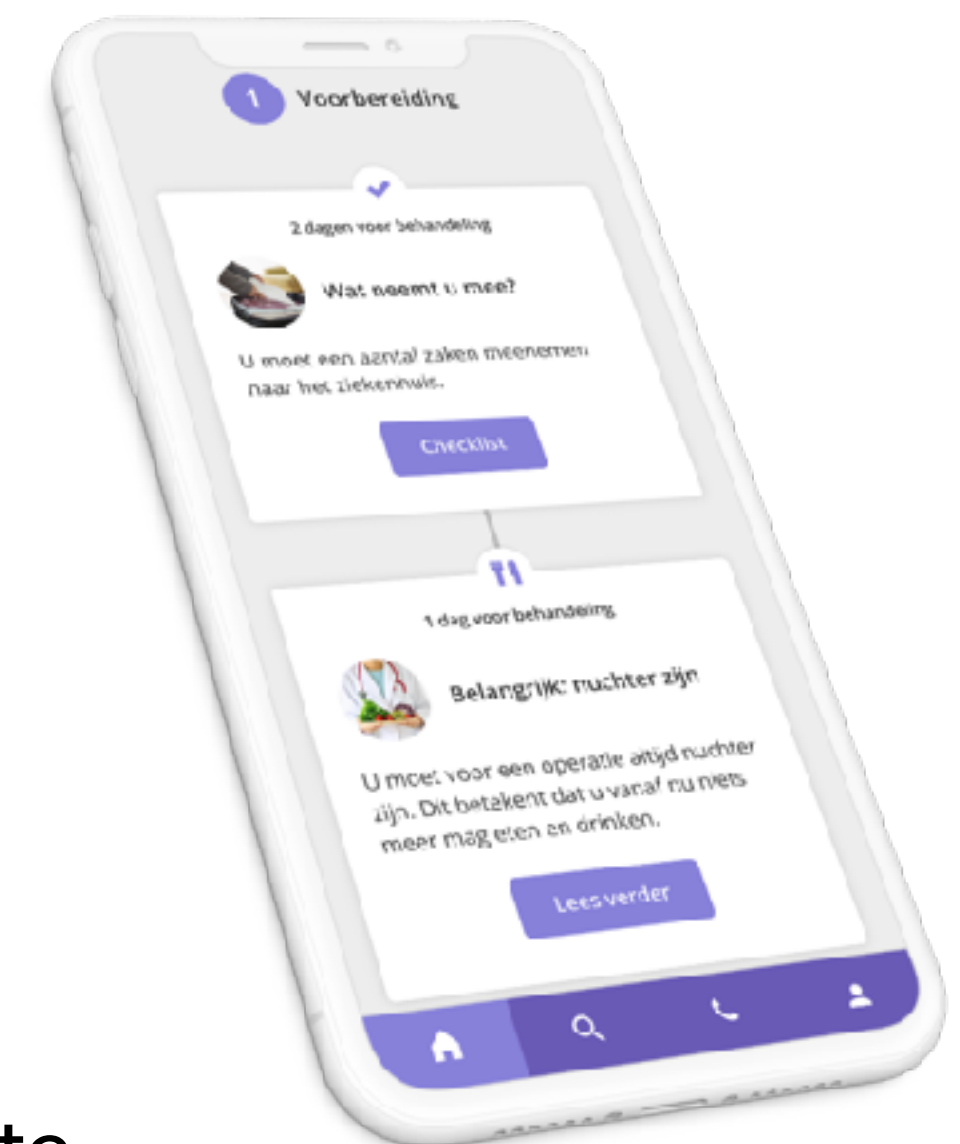
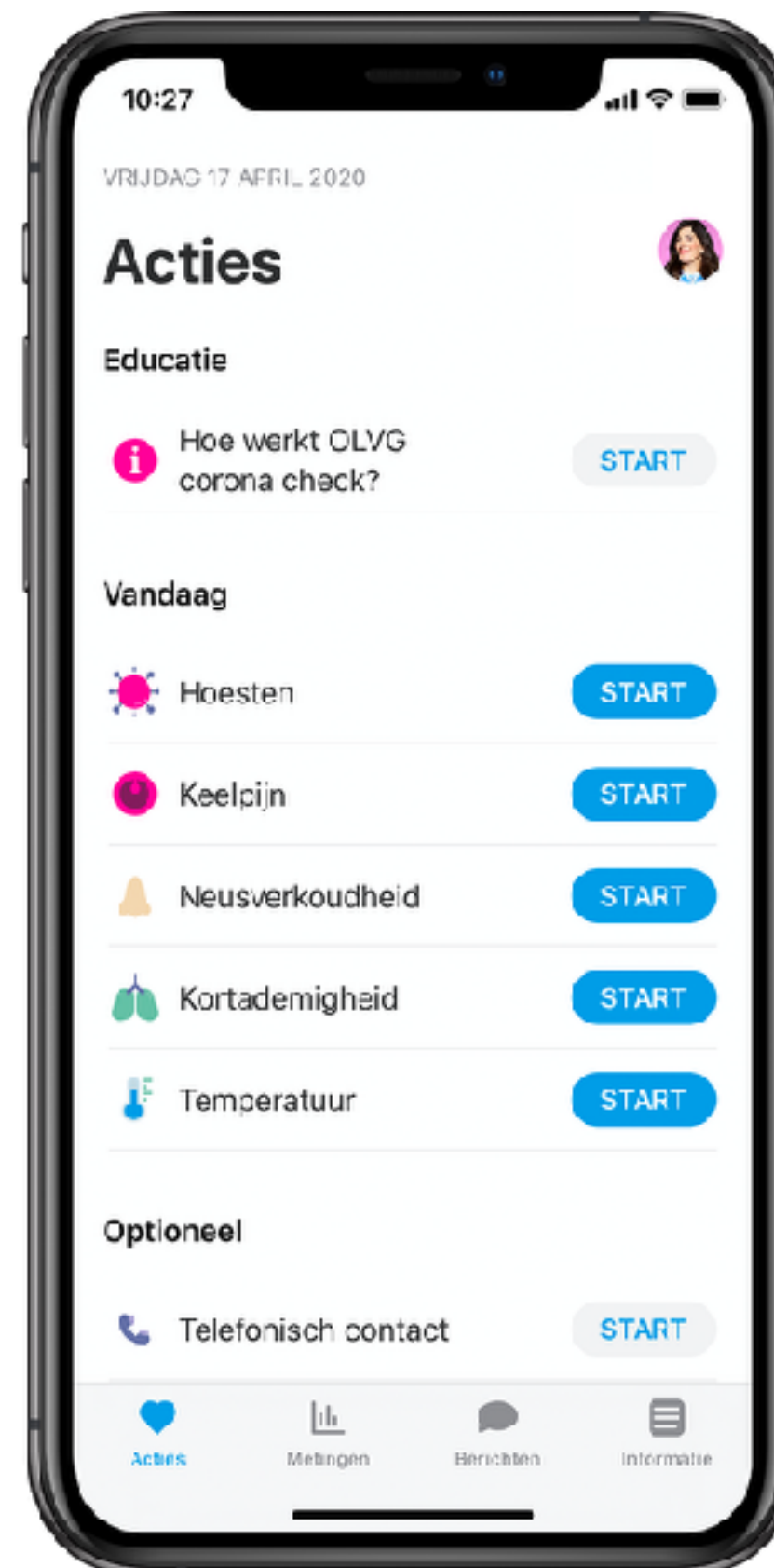
Bestaande folders of website links over ziektebeeld kunnen beschikbaar worden gemaakt in de app. Denk bijvoorbeeld aan link naar de website van het Longfonds.



2. Educatie

Educatieve acties en informatieve webpagina's

- Plan een video, vragen of opdracht voor een patient. Hoe kun je goed leven met de ziekte? Welk gedrag voorkomt complicaties en leidt tot meer kwaliteit van leven?



- URL naar (eigen) website
- Integratie naar content Patient Journey App (dynamische tijdlijn met informatie)



Voorbeeld educatie longaanval

13:32

Annuleer Een longaanval Volgende



Educatie - Een longaanval

Welkom!

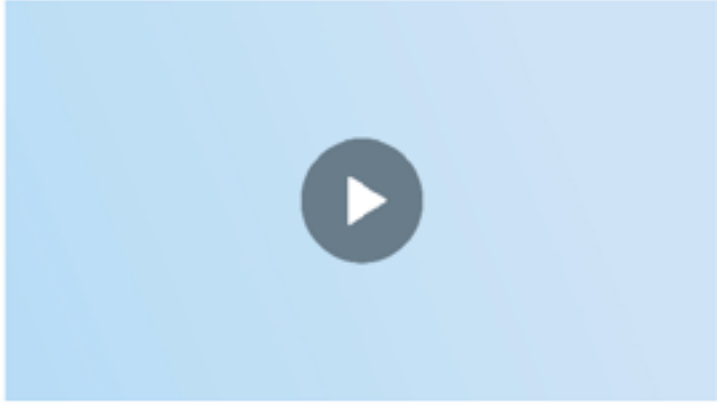
Deze les bestaat uit drie onderdelen:

- Informatie.
- Drie vragen over de informatie.
- Een persoonlijke opdracht.

13:32

< Vorige Een longaanval Volgende

Bekijk het filmpje



Het erger worden van COPD noemen we een longaanval. Een longaanval is naar om mee te maken. Bekijk het filmpje hierboven over de klachten die passen bij een longaanval.

13:33

< Vorige Een longaanval Volgende



Vraag 1

Een longaanval uit zich meestal door toename van bestaande klachten. Denk aan hoesten, vermoeidheid en benauwd zijn. Ook hoest u vaak meer slijm op dan normaal.

A. Dit is juist ✓

B. Dit is niet juist

13:34

< Vorige Een longaanval Volgende



Opdracht

Hoe een longaanval begint verschilt per persoon. Weet u wat uw eerste klachten? Schrijf deze op. En bespreek het met een naaste. Dan kan hij of zij ook uw eerste verschijnselen van een longaanval herkennen. Veel succes!

Voorbeeld: Hartfalen terugvalpreventieplan in Zelfhulp

Personaliseer het terugvalpreventieplan voor jouw patiënten



Stadium 1: Wees alert

Uw gewicht is binnen 5 dagen 2 kg toegenomen, maar u heeft nog geen van onderstaande tekenen van vochtophoping.

1. Toename kortademigheid
2. Oedeem; opgezette voeten en enkels
3. Toename vermoeidheid
4. Toename kortademigheid bij plat liggen
5. Toename 's nachts plassen
6. Vol gevoel, minder eetlust
7. Hoesten/ kriebelhoest
8. vermoeidheid

Wat te doen:

1. Wees extra alert op het ontstaan van bovenstaande klachten
2. Weeg u (tijdelijk) dagelijks
3. Beperk uw zoutinname (max. 6 gram zout = 2400 gram natrium per dag)
4. Verdeel uw vochtinname goed over de dag, beperk uw alcoholgebruik
5. Bekijk de 'Educatie' in de Luscii app nog eens
6. Neem uw medicatie in volgens afspraak.
Het is nog niet noodzakelijk om contact op te nemen met de hartfalenpoli



Stadium 2: Tijd voor actie

Uw gewicht is 2 kg (of meer) toegenomen binnen 3 dagen, en/of u heeft een of meer van onderstaande tekenen van vochtophoping.

1. Toename kortademigheid
2. Oedeem; opgezette voeten en enkels
3. Toename vermoeidheid
4. Toename kortademigheid bij plat liggen
5. Toename 's nachts plassen
6. Vol gevoel, minder eetlust
7. Hoesten/ kriebelhoest

Wat te doen:

1. Volg acties 1 t/m 6 uit stadium 1 op
2. Meet (tijdelijk) dagelijks bloeddruk en pols
3. Let ook op andere klachten zoals verandering van het hartritme, pijn/druk op de borst en/of koorts.
4. Start de 'aanvullende vragenlijsten' in de Luscii app
5. Slik (indien afgesproken) een extra plastablet (zoals furosemide of bumetanide) gedurende 3 dagen, of vraag bij twijfel of de hartfalenpoli contact met u opneemt.
6. (U kunt dit in de app bij de meting als opmerking of toelichting toevoegen)



Stadium 3: Neem direct actie

Uw gewicht stijgt verder en/of u heeft (acuut) meer van onderstaande tekenen van vochtophoping en/of klachten zoals hartkloppingen, aanhoudende duizeligheid en/of koorts

1. Forse kortademigheid Oedeem; erg opgezette benen
Overheersende vermoeidheid
2. Rechtop/zittend slapen
3. Veel en vaak 's nachts plassen
4. Buikpijn, misselijk, minder eetlust
5. Hoesten/ kriebelhoest

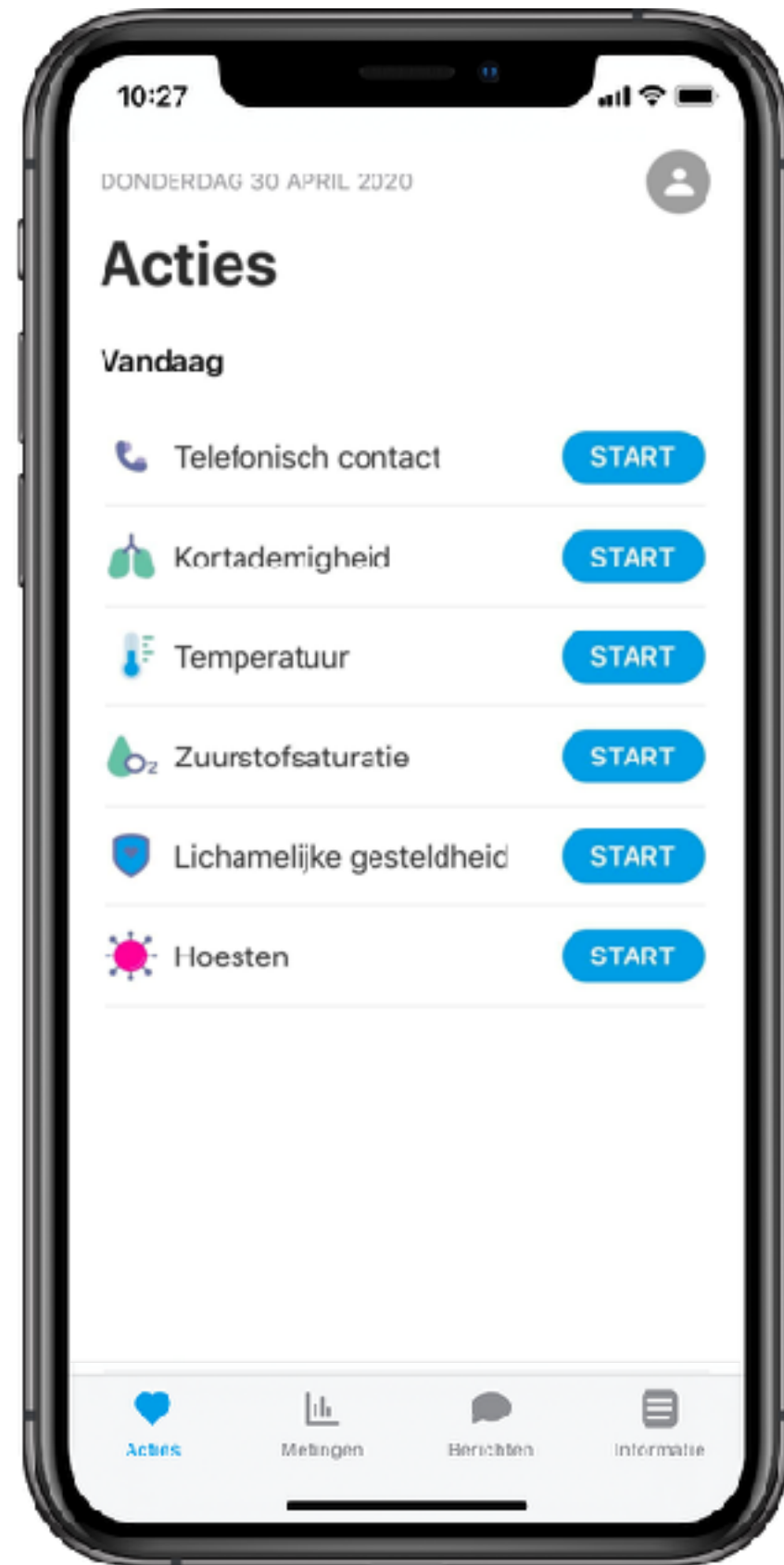
Wat te doen:

1. Neem tijdens kantooruren direct contact op met de Hartfalenpoli
2. Bel in de avond/nacht met de huisartsenpost
Telefoonnummer: XXX
3. Acute/plotselinge klachten of levensbedreigende situatie?
Bel 112



3. Meetschema

In welke frequentie wil je metingen en educatie klaarzetten?



Meetwaarde A



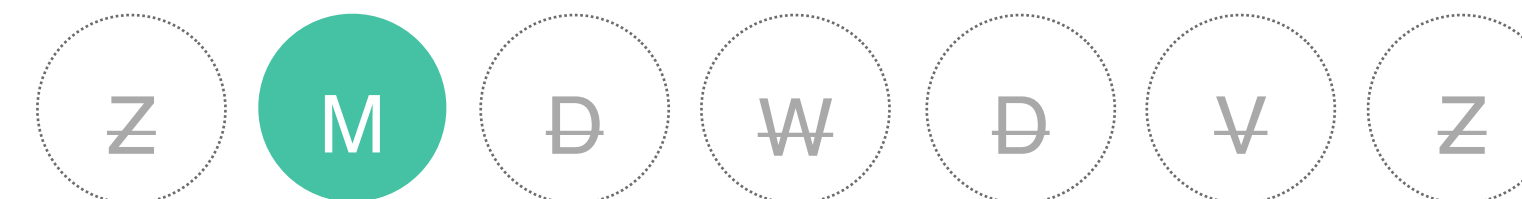
Elke dag

Meetwaarde B



Elke X weken

Educatie



Eenmalig

Meetdag Geen meetdag



3. Notificaties en herinneringen

Over het insturen van metingen

09:00 notificatie

Op de meetdag krijgen patiënten een notificatie om hun meting in te sturen.

12:00 herinnering

Wanneer de meting nog niet is ingestuurd, krijgt de patiënt nog een herinneringsbericht.

15:00 melding

Voor zorgverleners verschijnt een melding in Luscii als de patiënt geen meting heeft ingestuurd.

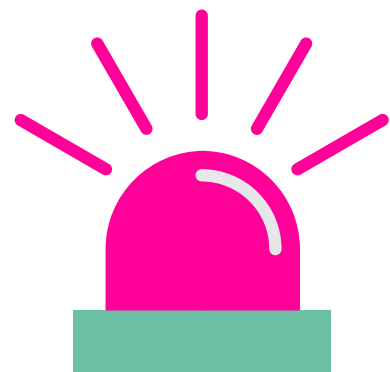
28 dagen inactief

Na 28 dagen inactiviteit (geen metingen ingestuurd) ontvangt de zorgverlener een melding.



4. Drempels

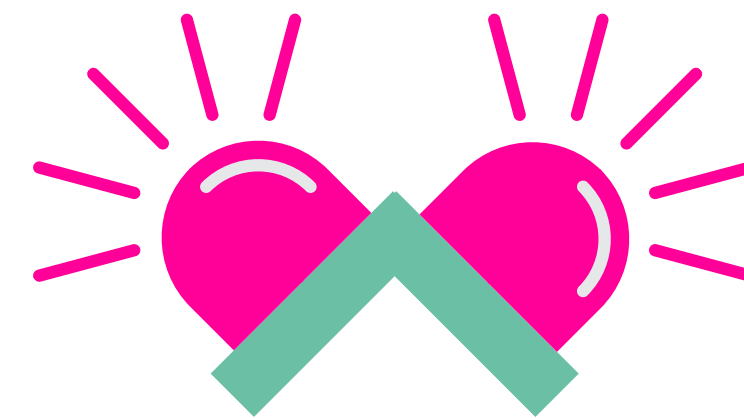
Waar ligt de grens?



Enkelvoudige alarmen

Een individuele meetwaarde wordt beoordeeld

Beoordeel	Type drempelwaarden
Meetwaarde A	Bovengrens
Meetwaarde B	Ondergrens
	Sprong omhoog (t.o.v. vorige meting)
	Sprong omlaag (t.o.v. vorige meting)



Combinatie alarmen

Meerdere meetwaarden worden tegelijk beoordeeld

Beoordeel	Over periode	Regel	Type drempelwaarden
Meetwaarde A	X aantal uren terug	Alle metingen	Bovengrens
Meetwaarde B	X aantal uren vooruit	Geen metingen	Ondergrens
Meetwaarde A + B		Minimaal X metingen	Range (bereik)
		Maximaal X metingen	

Vragenlijst

- ~~Ondergrens~~
- Bovengrens: 15 pt.
- Sprong omhoog: 4 pt.
- ~~Sprong omlaag~~

Bloeddruk

- Ondergrens: 100 mmHg
- Bovengrens: 140 mmHg
- ~~Sprong omlaag~~
- ~~Sprong omlaag~~

Vragenlijst + Bloeddruk

- | | | |
|---|---|---|
| <ul style="list-style-type: none"> • Ondergrens • Bovengrens: 15 pt. • Sprong omhoog • Sprong omlaag | + | <ul style="list-style-type: none"> • Ondergrens • Bovengrens: 140 mmHg • Sprong omlaag • Sprong omlaag |
|---|---|---|

Temperatuur

- ~~Ondergrens~~
- Bovengrens: 37.9 > 7 dagen
- ~~Sprong omhoog~~
- ~~Sprong omlaag~~



5. Opvolgingen

Wat gebeurt er als een drempelwaarde wordt overschreden?



1. Automatisch bericht

- De melding die binnenkomt wordt automatisch beantwoord met een vooraf ingesteld bericht (zie volgende slide)
- Kies daarnaast of de melding ook automatisch afgehandeld wordt of alsnog zichtbaar wordt voor de zorgverlener.



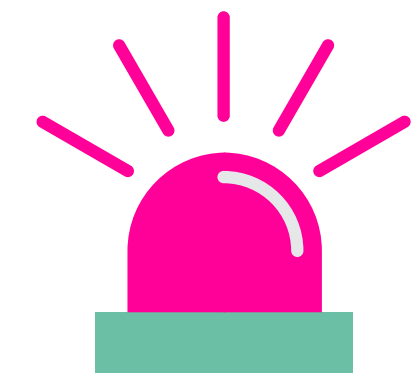
2. Automatische protocolwijziging

- Op basis van de melding wordt een patiënt automatisch op een ander protocol gezet.
- Kies daarnaast of de melding ook automatisch afgehandeld wordt of alsnog zichtbaar wordt voor de zorgverlener.



3. Automatisch doorzetten

- De melding die binnenkomt wordt automatisch doorgezet naar een zorgverlener met een 'tweede lijn' account



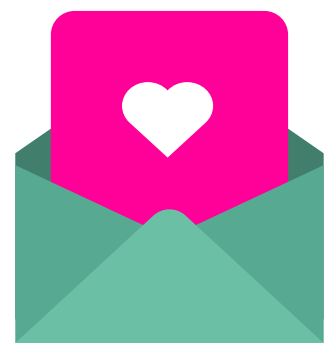
4. Handmatige opvolging

- De melding wordt door een zorgverlener geanalyseerd. Op basis van deze triage wordt een vervolgactie gekozen.



5. Standaardberichten

Dat scheelt overtypen



- Wanneer je vaker hetzelfde bericht stuurt aan patiënten, kun je dit bericht opslaan als template en gemakkelijk selecteren en versturen.
- Ook voor automatische berichten wordt het template hier opgeslagen.

