

The logo for Salland United is centered on a white background. The word "SALLAND" is written in a bold, teal, sans-serif font with a white outline, set within a white rounded rectangle with a teal border. Below it, the word "UNITED" is written in a white, bold, sans-serif font on a teal-to-green gradient rectangular background. The background of the entire image is filled with abstract geometric patterns, including concentric circles, solid circles, and lines in shades of green and teal. A solid teal-to-green gradient bar runs along the bottom edge of the image.

**SALLAND**  
**UNITED**

# Wie maken Salland United?



- Ruim 40 organisaties uit **zorg, welzijn, onderwijs** en **sociaal domein**.
- 14 organisaties trekken de kar.





# Doelstelling te ontwikkelen Regionaal Virtueel Zorgcentrum

Het **Regionaal Virtueel Zorgcentrum** heeft als doelstelling om **gezamenlijk de digitale zorg regionaal te verlenen, te coördineren en te monitoren op afstand,**

met als gevolg dat:

1. Fysieke zorg minder noodzakelijk wordt;
2. Inwoners ondersteund worden bij het verhogen van zelfredzaamheid;
3. De regionale organisatie van zorg effectiever wordt (samenwerking in de keten);
4. Het gebruiksgemak rond digitale zorg verbetert;
5. Er meer tijd beschikbaar is voor gerichte zorgverlening aan patiënten en inwoners.

teneinde...

bij te dragen aan **het dempen en opvangen van de groeiende zorgvraag**, met **behoud van (ervaren)kwaliteit en (kosten)effectiviteit** en tegelijkertijd het **ontzorgen van zorgprofessionals**.

**Belangrijk op te merken:** Het gaat hier specifiek niet om “substitutie” van zorg van bijv 2<sup>e</sup> lijn naar 1<sup>e</sup> lijn (verplaatsen van zorg), maar juist het vervangen en voorkomen van zorg door verbeterde samenwerking in de regio.

### 3. Mogelijke doelgroepen van een RVZ

In de onderstaande tabel zijn de potentiële doelgroepen opgenomen waarvoor een scala aan mogelijke diensten geleverd zou kunnen worden vanuit het RVZ. De doelgroepen zijn bepaald vanuit enkele brede werksessies met (zorg)professionals en beleidsmakers.

Diensten → Doelgroepen ↓	Doelgroepen en diensten zijn aan elkaar gekoppeld. Hoe meer bolletjes, hoe vaker benoemd vanuit de groep. Hieruit lijken 3 hoofddoelgroepen te zijn af te leiden.	Monitoring van vitale waarden Het monitoren van o.a. vitale waarden op afstand.	Personen-alarmering Opvolgen van alarmeringen voor patiëntveiligheid.	Medicijndispenser Opvolgen van meldingen rond medicatiegebruik.	Beeldzorg Verlenen van zorg op afstand middels beeldschermzorg.	Sensoring (woningen) Sensoren in woningen die meldingen genereren bij afwijkingen en worden opgevolgd.	Teleconsultatie Een zorgverlener op afstand raadplegen.	Beoordeling op afstand Triage en advies verlenen op afstand.
COPD		●●●●	●●	●	●●●●		●	●●●●●●
Hart- en vaatziekten		●●●●	●	●●●	●		●●	●●●
CVRM		●●		●●●	●		●	●
Diabetes		●●	●	●●●	●●		●	●●●
Zwangeren		●●			●		●	●
Verslaafde cliënten		●		●	●		●	●
Medicatie afhankelijke cliënten			●	●●●●●	●●		●	●
Psychisch kwetsbare cliënten			●●●●	●●●	●●●	●●●●●	●●●●	●
(Beginnend) dementerenden			●●●●	●●●●	●●	●●●●●	●	●
Valgevaarlijke/kwetsbare ouderen			●●●●●	●●	●●	●●●	●	●
Verpleegkundig technische zorg (stoma, wond etc)					●●		●	●
Acute doelgroep (niet levensbedreigend)		●			●		●	●
Patiënten die net zijn geopereerd (electief)		●●	●	●●	●●		●●	●
Ambulante revalidatie					●			
Zorgprofessionals met hulpvraag digitale zorg					●		●	●
Mantelzorgers met hulpvraag digitale zorg								

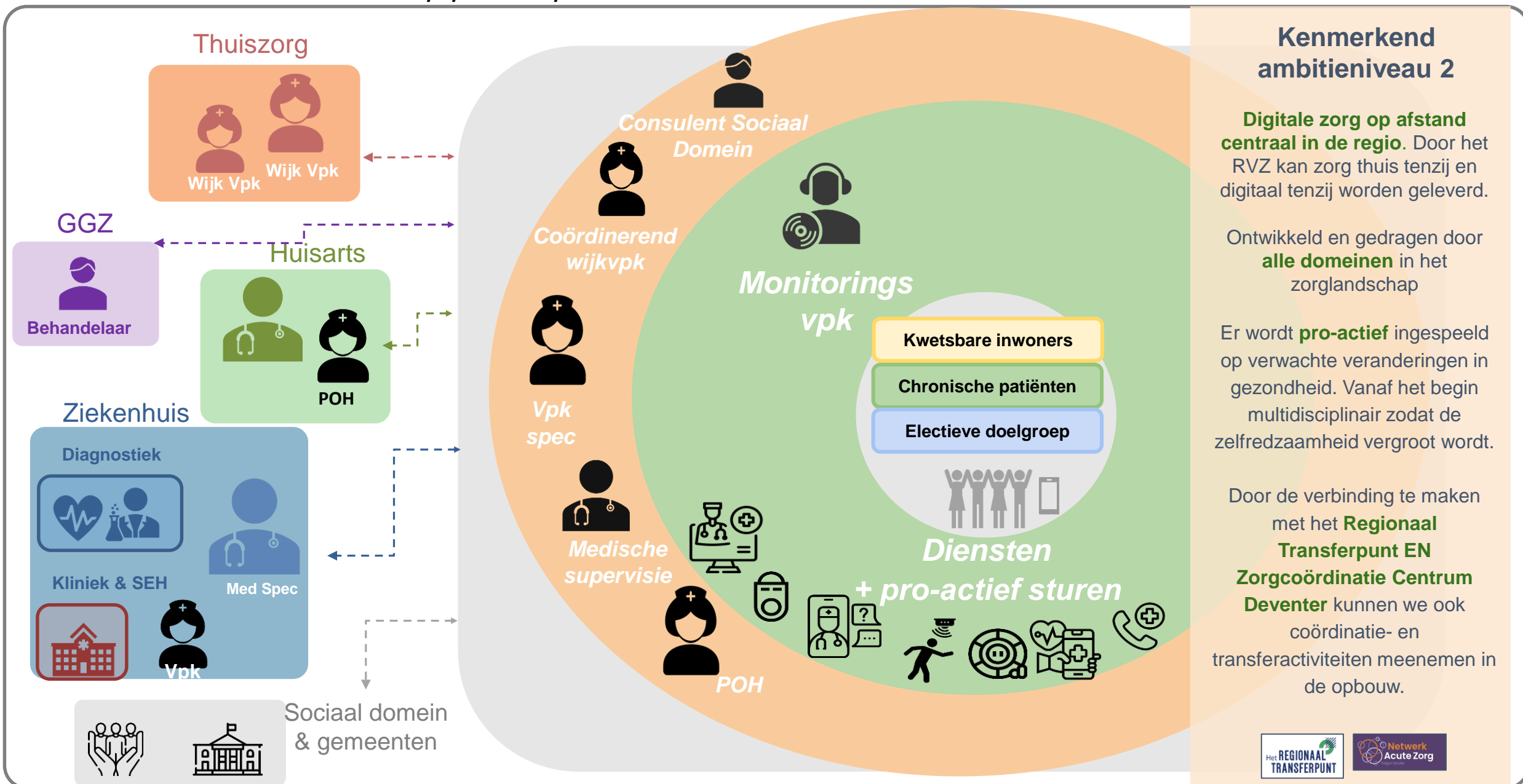
Chronische patiënten

Kwetsbare inwoners

Electieve doelgroep

# Ambitieniveau 2: Regionale hybride zorg in een Sallands centrum

“Pro-actief en interveniërend op primair proces”



# Aansturing van ontwikkel- en ontwerpstrategie

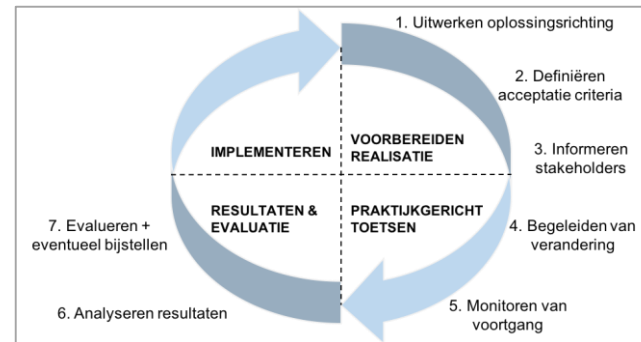
Om de twee transitiestrategieën goed naast elkaar in te kunnen zetten is het noodzakelijk dat de aansturing op verschillende manieren wordt ingericht. Het voorstel is om de "proeftuinomgeving" met **1 á 2 mensen** aan te sturen gericht op **inspireren, faciliteren en organiseren**. Het voorstel voor de "ontwerpbenadering" is om projectmatig te **sturen op analyse, ontwerp en een advies** voor besluit.

## ONTWIKKELSTRATEGIE

### Route "Experimenteren in proeftuin RVZ"



**DOEN!**



3 – 6 mnd per usecase

Ontwikkeling en realisatie RVZ

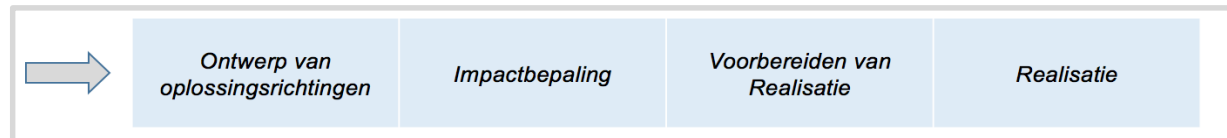
**DENKEN!**



## ONTWERPSTRATEGIE

6-24 mnd per onderwerp

### Route "Ontwerpen van lange termijn inrichtingskeuzes"



# 1. Voortgang proeftuin

Het RVZ 0.0 is gestart! Het begon met Hartzorg Salland en dat wordt verder uitgebreid naar andere use cases. De resultaten zover;

## Al gerealiseerd



>120 patiënten zijn gemonitord



Doelgroepen: Hartfalen



Beschikbare diensten: Telemonitoring



17 betrokken zorgprofessionals



Betrokken zorgorganisaties:  
Deventer Ziekenhuis, Carinova

## Vervolg proeftuin

2e use case: **Sociaal domein als loketfunctie**

Daarbij worden meerdere ideeën verder uitgewerkt om een 3e use case te selecteren:

- Beeldzorg bij kwetsbare ouderen
- Telemonitoring bij astma of CVRM patiënten
- Digitale helpdesk voor patiënten en zorgprofessionals
- Bewegemonitor



## 2. Gedefinieerde vraagstukken vanuit Kick-off



Techniek	Financieel
In hoeverre is er bereidheid om met elkaar afspraken te maken over technologische oplossingen waarmee er ook een deel <b>autonomie</b> wordt opgegeven?	Hoe definiëren we de <b>waarde</b> die het RVZ levert? En wat is voldoende waarde?
Welke <b>functionaliteiten</b> moet de techniek bevatten en wat zijn de functionele requirements? Wat zijn nieuwe versus bestaande functionaliteiten (bijv. telefonie)?	Waar zitten de grootste financiële <b>belangenverschillen</b> (wrong-pocket problem) en wat is de overbrugbaarheid?
Welke technische <b>oplossingsrichtingen</b> zijn er beschikbaar?	Wat zijn financieringsmogelijkheden op de <b>lange-termijn</b> ?
Hoe ziet de technische <b>transitie</b> eruit? Hoe kan de realisatie gefaseerd worden?	Hoe kan het RVZ op de <b>korte-termijn</b> gefinancierd worden?





# Overzicht benodigde functionaliteiten

## Regionaal Virtueel Zorgcentrum



### Patiënt

Portalen	Apps diensten digitale zorg
PGO	

### Diensten digitale zorg

Telemonitoring	Voorlichting / zelfmanagement	Beeldzorg	Dubbele medicatiecontrole	Medicijn- dispenser	Personen- alarmering	Vragen lijsten	Sensing woningen
----------------	----------------------------------	-----------	------------------------------	------------------------	-------------------------	-------------------	---------------------

### Dossier RVZ

Raadplegen / inzage	Dossier- voering
Dossier terugkoppeling	

### Call center RVZ

CRM	Workflow
Routing	

### Communicatie

Telefonie	Tele- consultatie
Interventies uitzetten	

### Slim datagebruik

Data-management	
AI	BI



### Ziekenhuis

Bronstelsel:  
EPD



### Huisarts

Bronstelsel:  
HIS



### VVT

Bronstelsel:  
ECD



### GGZ

Bronstelsel:  
ECD



### Sociaal Domein

Bronstelsel:  
....