

Vliegwiel

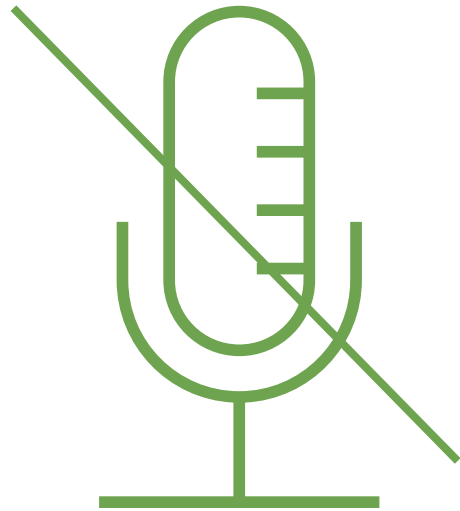
Slimme Zorg Estafette

Rawi Rampadarathsing & Sanneke van den Bos

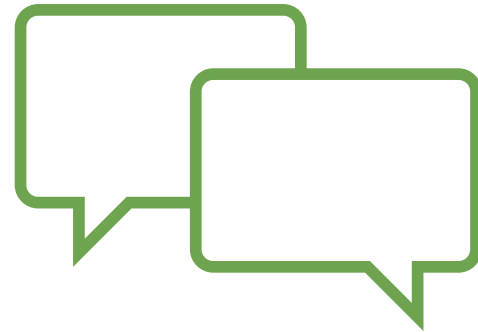
30-01-2025



Praktische zaken vooraf



Graag op mute, tenzij je aan het woord bent



Reacties welkom via de chat



Slides worden achteraf gedeeld



Doelen van vandaag

- Inspiratie om digitale zorgoplossingen beter te laten aansluiten bij de behoeften van patiënten
- Inzichten van patiënten en mantelzorgers over digitale zorg
- Praktische voorbeelden van hoe het Vliegwiel patiëntperspectief ophaalt en omzet in actie



Missie en principes Vliegwiël

Vliegwiël stimuleert zorgaanbieders om digitale zorg aan te bieden, zodat meer zorgverleners, patiënten en mantelzorgers het gaan gebruiken en de voordelen ervaren.



Coalitie

Dat doen we samen met patiënten, zorgverleners, zorgaanbieders, zorgverzekeraars en leveranciers van digitale toepassingen.

Patiënt-
gedreven

We luisteren naar patiënten, zodat digitale zorg goed aansluit bij wat zij willen en nodig hebben.

Focus

We kiezen bewust voor een aantal processen: thuismonitoring, langer thuis wonen, hybride toegang huisartsenzorg en hybride ggz.

Actiegericht

Ons programmateam pakt knelpunten samen met partners aan.

Van en voor
de praktijk

Koplopers delen hun inzichten en ervaringen, zodat anderen ervan kunnen profiteren.

Verbinding

Vliegwiël weet wat er speelt in de praktijk en brengt mensen bij elkaar om van elkaar te leren.

Missie en principes Vliegwiël

Vliegwiël stimuleert zorgaanbieders om digitale zorg aan te bieden, zodat meer zorgverleners, patiënten en mantelzorgers het gaan gebruiken en de voordelen ervaren.

Coalitie

Dat doen we samen met patiënten, zorgverleners, zorgaanbieders, zorgverzekeraars en leveranciers van digitale toepassingen.

Patiënt-
gedreven

We luisteren naar patiënten, zodat digitale zorg goed aansluit bij wat zij willen en nodig hebben.

Focus

We kiezen bewust voor een aantal processen: thuismonitoring, langer thuis wonen, hybride toegang huisartsenzorg en hybride ggz.

Actiegericht

Ons programmateam pakt knelpunten samen met partners aan.

Van en voor
de praktijk

Koplopers delen hun inzichten en ervaringen, zodat anderen ervan kunnen profiteren.

Verbinding

Vliegwiël weet wat er speelt in de praktijk en brengt mensen bij elkaar om van elkaar te leren.

Impactmonitor 2024

Algemene cijfers



→ 12.072

patiënten die betrokken
waren bij onze focusgroepen
en onderzoeken

→ 163

zorgaanbieders,
partners en netwerken
gesproken

→ 600+

leden online
leernetwerk

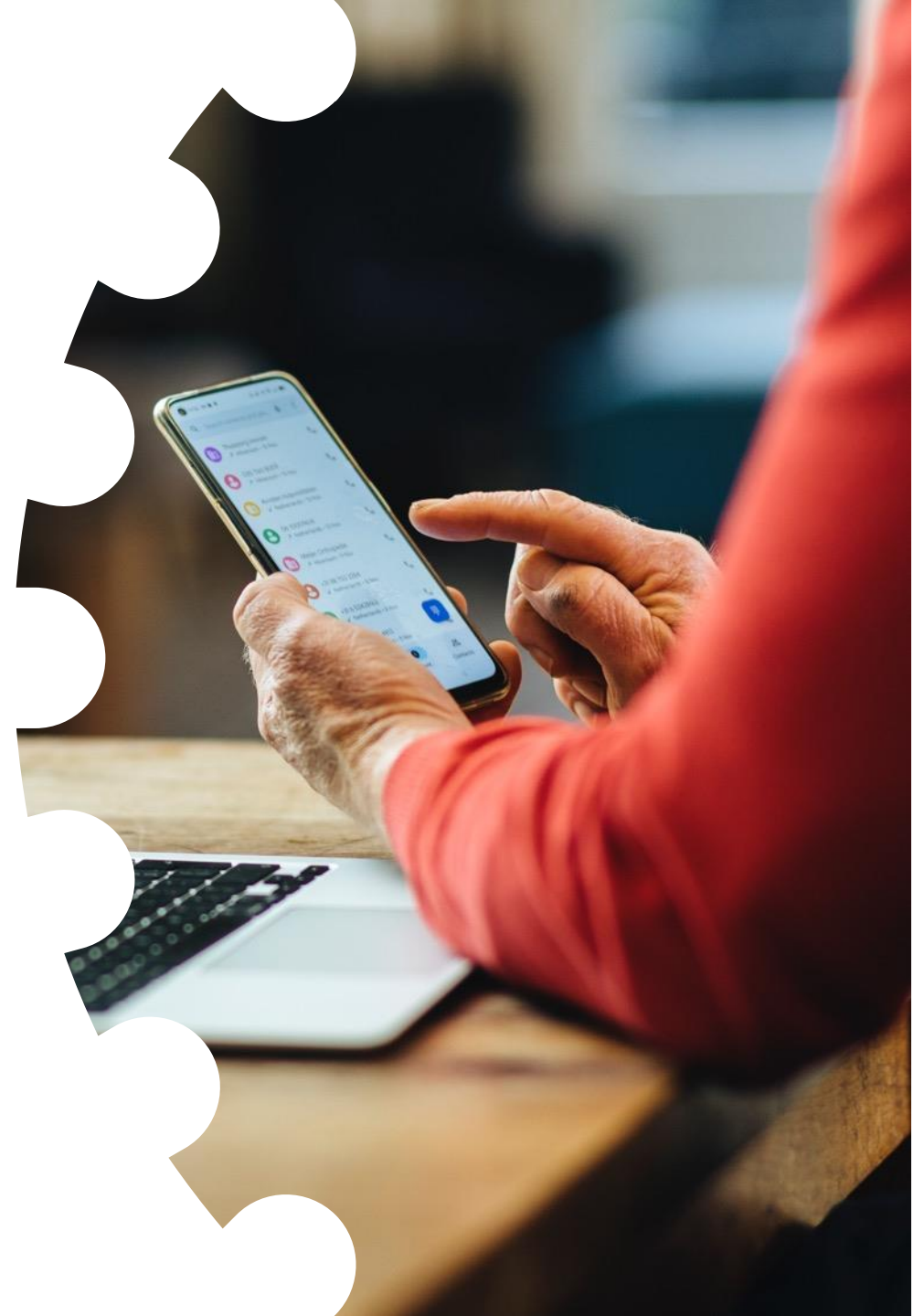
Patiëntinzichten



Gepubliceerde patiëntonderzoeken

Focusthema's Vliegwiel

- ➔ ▪ Thuismonitoring bij een chronische aandoening
- Langer zelfstandig thuis wonen met slimme apparaten:
 - ➔ - Medicijndispenser
 - Leefpatroonmonitoring
- ➔ ▪ Hybride toegang tot huisartsenzorg
- Hybride toegang tot ggz



Vliegwiel aanpak patiëntparticipatie en digitale inclusie

Doel:

- Het verzamelen van patiëntinzichten over de digitale processen, met als doel de geïdentificeerde knelpunten om te zetten in gerichte oplossingen.

Doelgroep patiëntervaringen:

- Gebruikers

Doelgroepen digitale inclusie:

- Moeite met lezen en schrijven
- Lagere digitale vaardigheden
- Diverse culturele achtergronden

Opzet

- Vragenlijsten
- Focusgroepen
- 1-op-1 interviews

Werving deelnemers

- Zorgorganisaties
- Patiëntenorganisaties
- MantelzorgNL
- Leveranciers
- Pharos, SGAN, Stichting ABC

Randvoorwaarden focusgroepen

Vóór een focusgroep

- Inclusie- en exclusiecriteria
 - B1-niveau
 - Gebruiker versus mantelzorger
 - Inclusie kwetsbare doelgroepen
- Afbeelding of filmpje bij oproep
- Digitale versus fysieke focusgroep

Medicijndispenser: onze aanpak en inzichten

- Inclusie- en exclusiecriteria
- Duidelijke oproep, check-in
- Werk met een topiclijst
- Inzichten omzetten in acties



"Ik wist niet dat dit bestond, maar ik zou het graag willen gebruiken!"

"Het woord dispenser ken ik niet, klok is veel duidelijker."

"Moet ik dit aan de huisarts of apotheek vragen?"

"Hoe werkt dit als ik niet thuis ben?"

Thuismonitoring: onze aanpak en inzichten

- Focusgroep vóóraf aan patiëntonderzoek
- Vragenlijst breed uitgezet (n=1761)
- Inzichten omzetten in acties:
Factsheet, leverancier en verzekeraars

Thuismonitoring wordt door **87%** van de deelnemers als (zeer) positief ervaren

“De medewerkers moeten zeer nauwkeurig werken. Dit mag niet een callcenter zijn met tijdelijke medewerkers die alleen standaard procedures volgen.”

“Hoe veilig is de overdracht en wie kunnen er allemaal naar kijken?”

“Stel mensen gerust dat de arts wel mee blijft kijken. Maar dat er een extra controle laag is die de arts ontlast om zo beter zijn werk te kunnen doen.”



Lees het volledig onderzoeksrapport en factsheet op www.leernetwerkdigitalezorg.nl

Digitale mogelijkheden huisartsenzorg: onze aanpak en inzichten

- Patiëntonderzoek naar meerdere digitale toepassingen
- N=10.253
- Focusgroep voor ervaringsverhalen

Gebruikerservaring is over het algemeen positief, maar nog verbeteringen nodig op bekendheid, toegankelijkheid en gebruiksgemak.

“Als het werk bespaart voor de huisarts en assistente is dit voor mij een prima reden om mee te doen.” (digitale triage)

“Medicijnen bestel je via een app. Ik hoef dus niet te wachten tot de praktijk open is.” (online herhaalmedicatie-aanvraag)

“Thuisarts.nl vertelt mij wat ik zelf kan doen. Fijn idee dat het volgens laatste richtlijnen is geschreven.” (Thuisarts.nl)



Hoe helpt Vliegwiel de praktijk?

- Handreikingen en tools om digitale zorg te implementeren
- Inzichten en aanbevelingen op basis van patiëntonderzoeken en focusgroepen
- Inspiratie met praktijkvoorbeelden en ervaringsverhalen
- Bewustwordingscampagnes om patiënten en zorgprofessionals te informeren over de mogelijkheden en voordelen van digitale zorg
- Een online overzicht met webinars, trainingen, podcasts, onderzoeken en handige links
- Een community van zorgcollega's die willen leren en digitaal vooruit willen

www.leernetwerkdigitalezorg.nl

Bedankt voor
je aandacht

Vragen?

